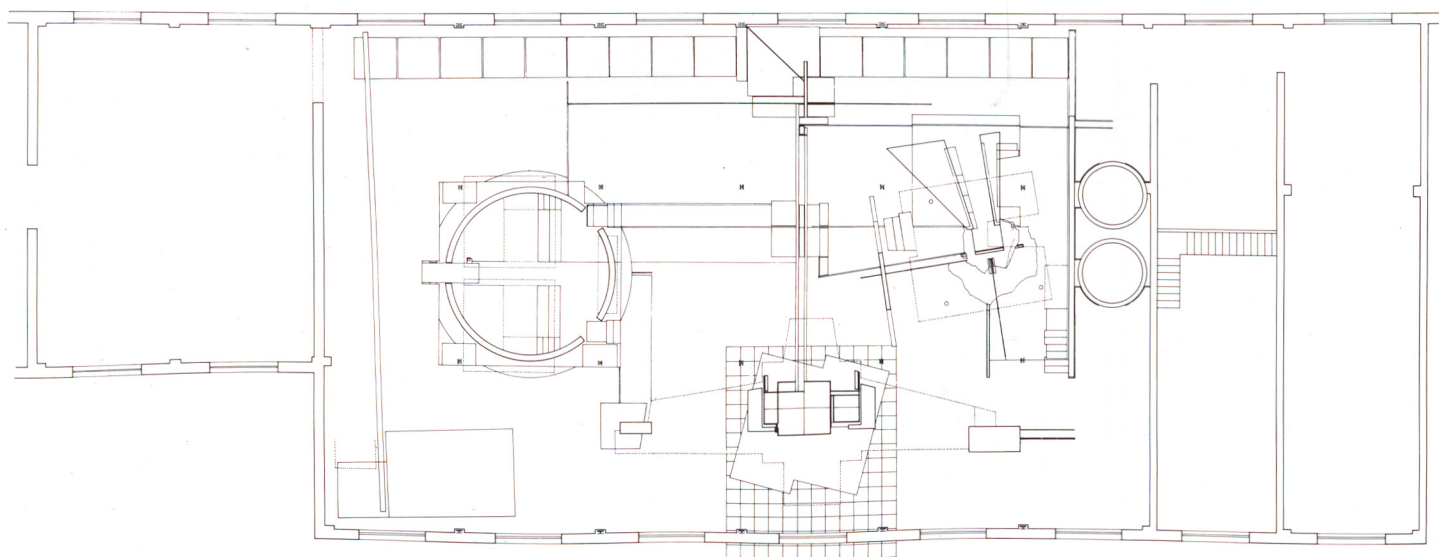
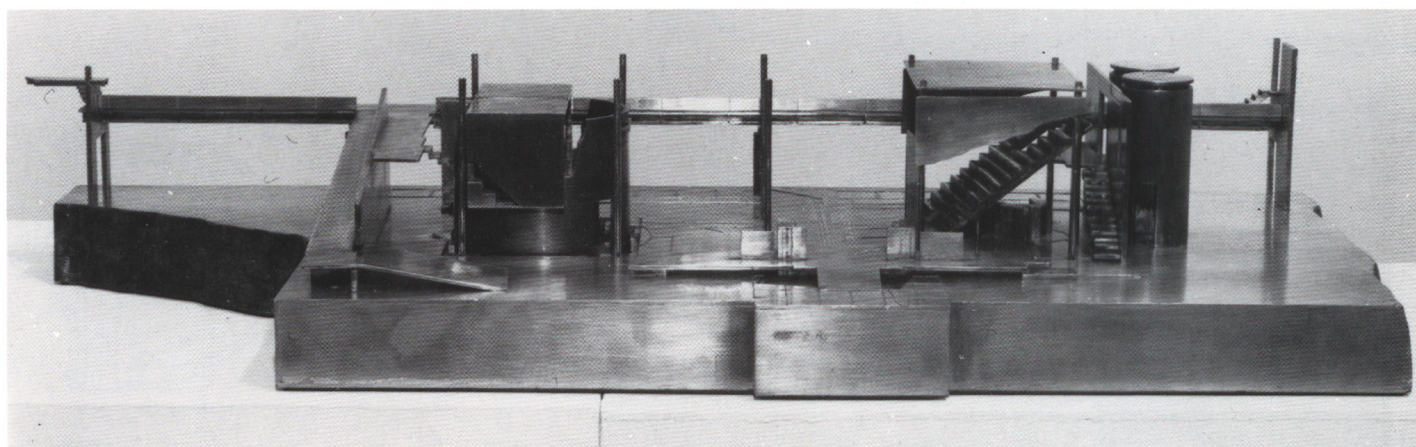


Proyecto de vestíbulo para los
Museos de la Ciencia y del Ferrocarril
 Estación de Delicias, Madrid, 1984

Javier Bellosillo, arquitecto
 Bárbara W. Balluffi, arquitecto colaborador

Lluís Prat y Rodrigo,
 estructura



En la antigua Sala de Viajeros de la Estación de las Delicias, de Madrid, y promovido por la Renfe, se diseña el vestíbulo de entrada de los Museos de la Ciencia y la Tecnología y el Nacional Ferroviario.

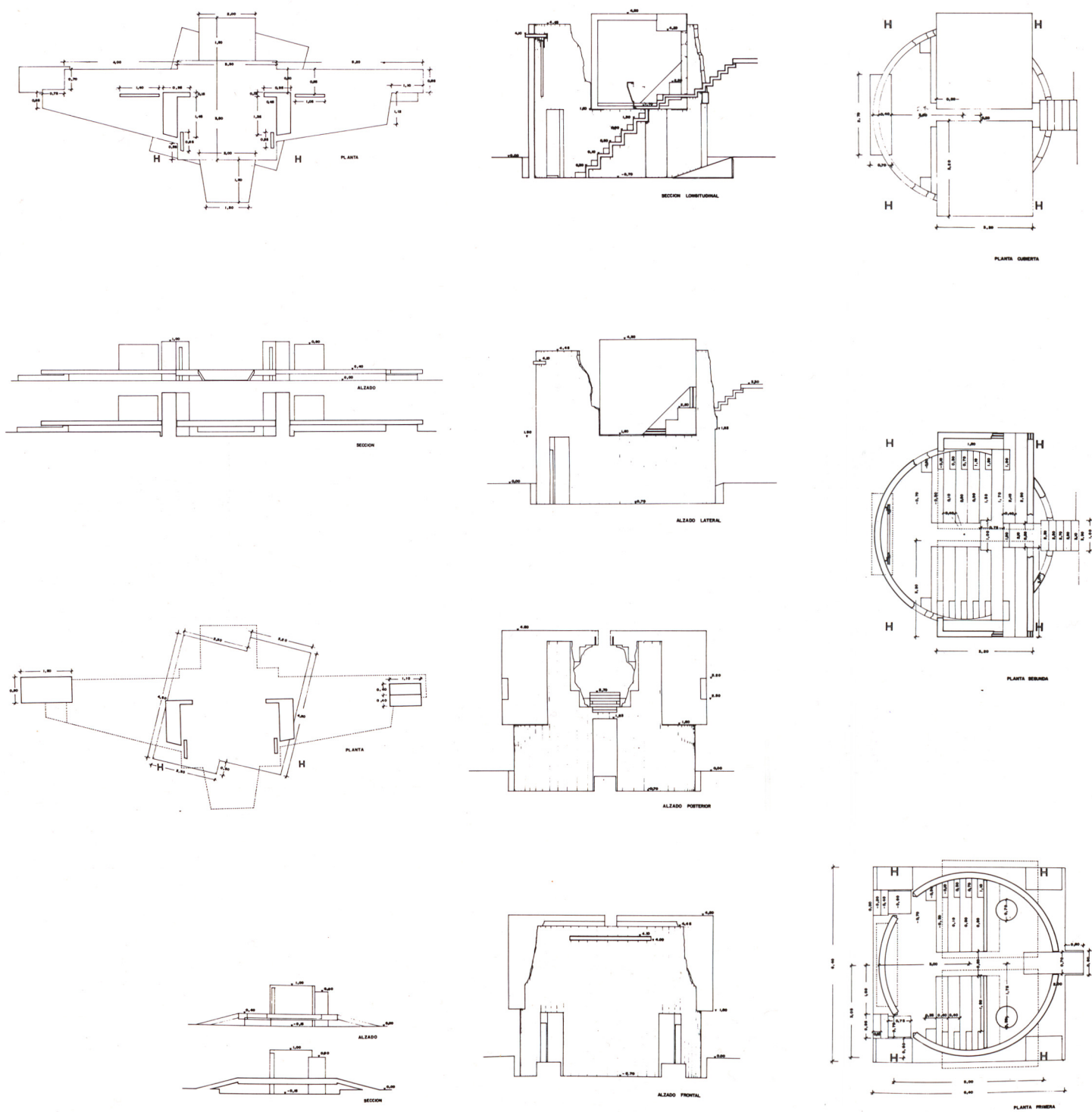
Los usos propuestos se distribuyen de la siguiente forma: en la *Plataforma de acceso*, los mostradores de control y entradas; en el *plano inclinado*, proyec-

ción de vídeo, ventas, guardarropa y aseos; en los *cuartos sobre cilindro*, proyección de vídeo especializado, pequeño auditorio y rampa de acceso al puente de conexión; en el *puente*, conexión de las primeras plantas de los edificios contiguos a este vestíbulo, correspondientes a distintas dependencias.

La construcción se realizará con estructura portante de hormigón armado,

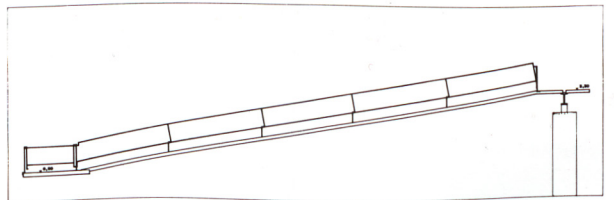
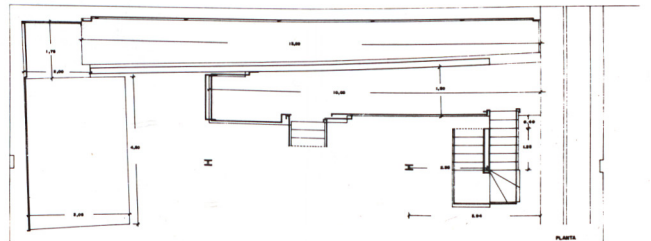
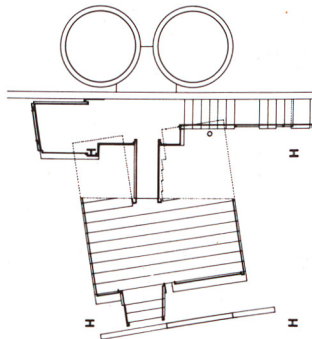
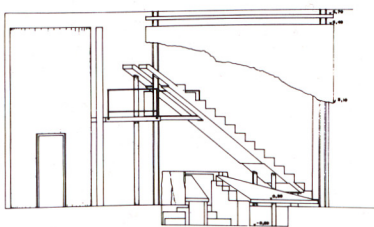
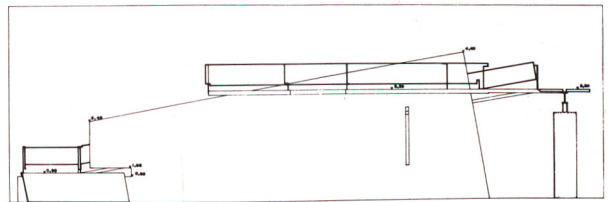
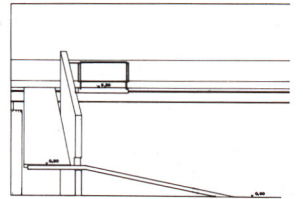
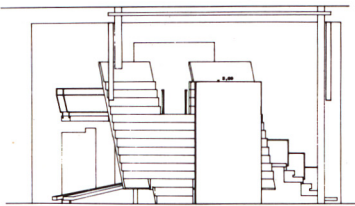
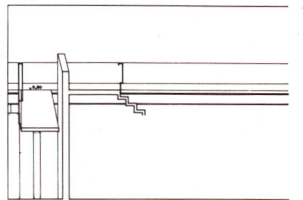
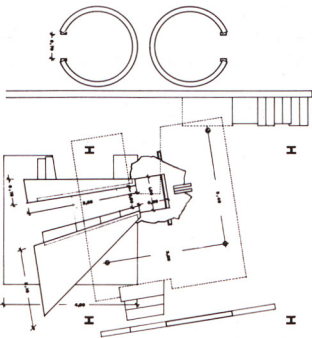
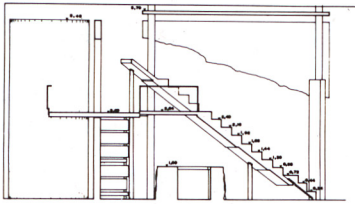
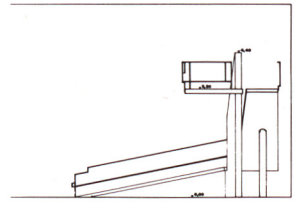
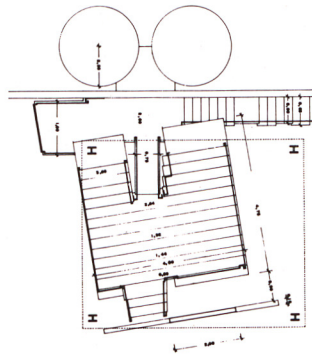
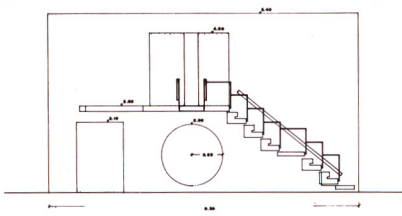
acabada en su color y con encofrados de madera. Del espacio existente, se recuperarán las arcadas de ladrillo visto, así como las carpinterías, estructuras de hierro y techos, tratándolos en acabados vistos, satinados y lacados en blanco.

Los pavimentos serán continuos de hormigón en su color, con estrías de mármol negro y de cobre. El presupuesto alcanza 14,5 millones de pesetas.



Plataforma de acceso: Mostradores de control y de entradas.

Cubos sobre cilindro: Área de proyección de vídeo de temática específica. A modo de pequeño auditorio para diversos encuentros, reuniones y proyecciones programadas. Rampa de acceso a puente de conexión.



Plano inclinado: Área de proyección de vídeo de amplia temática, sobre área de venta de regalos, guardarropa y aseos.

Puente: Conexión de las primeras plantas de los edificios contiguos.